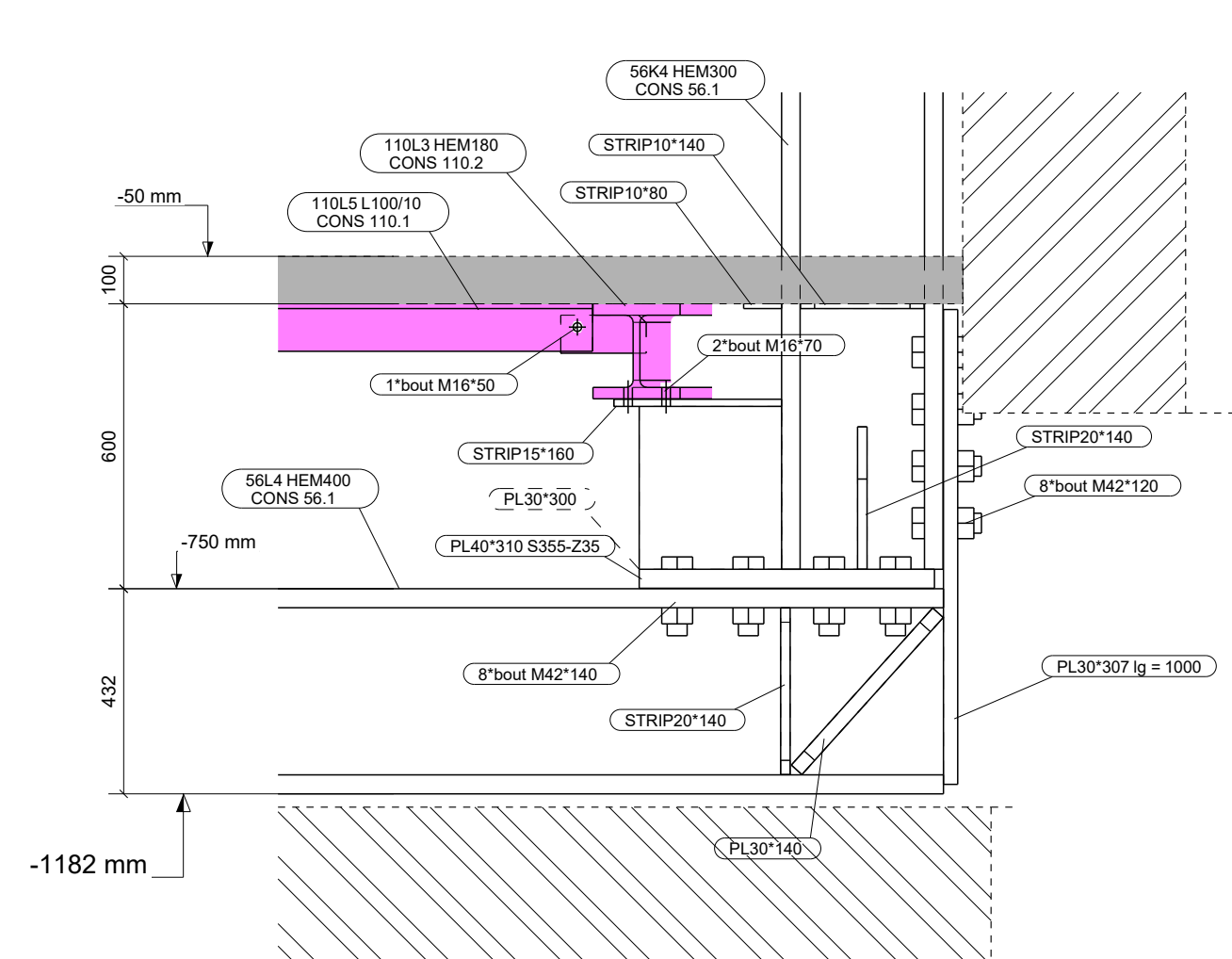
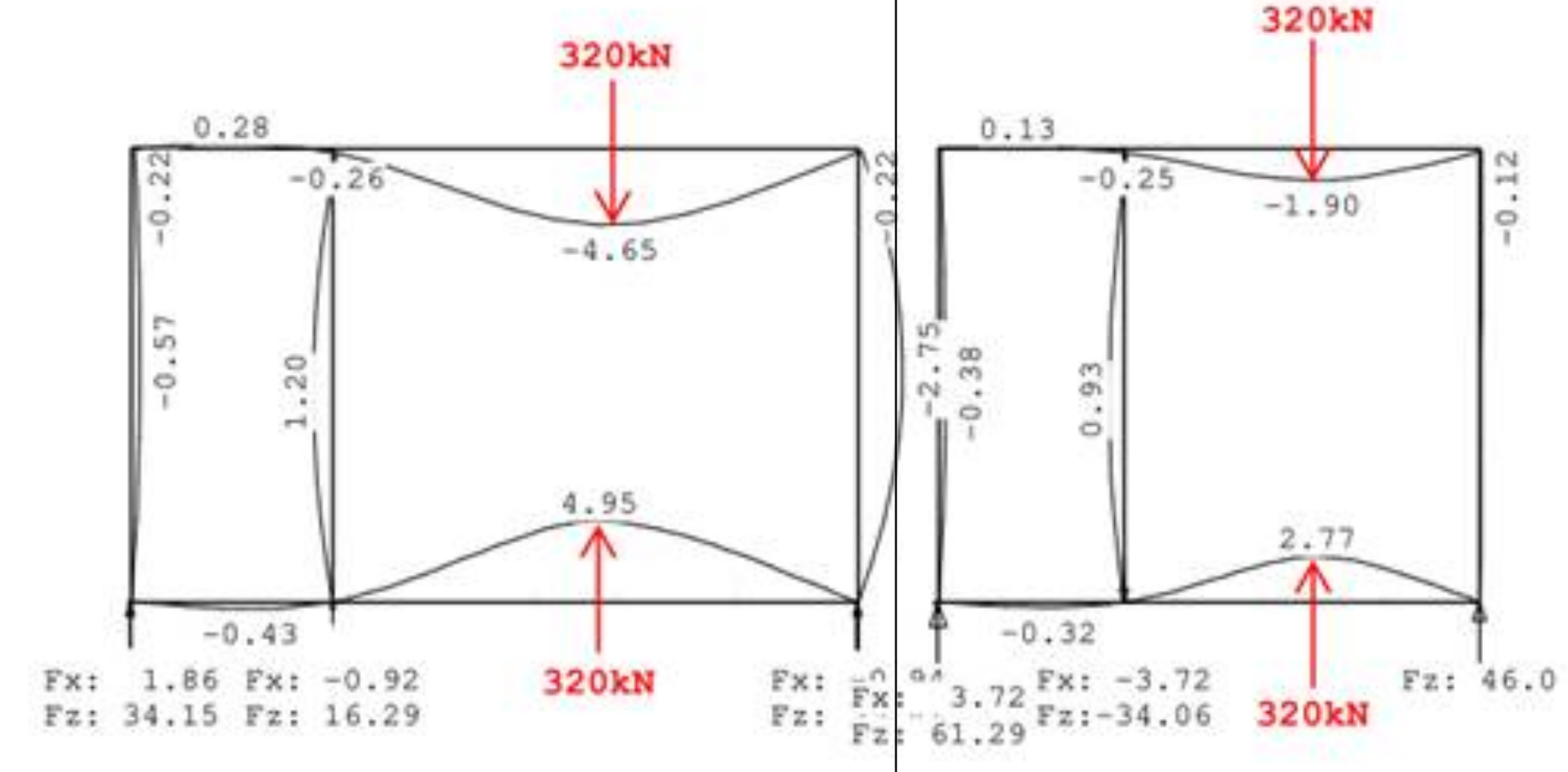


dsn 23a - 23a\_1:15  
zie tek. G [123]



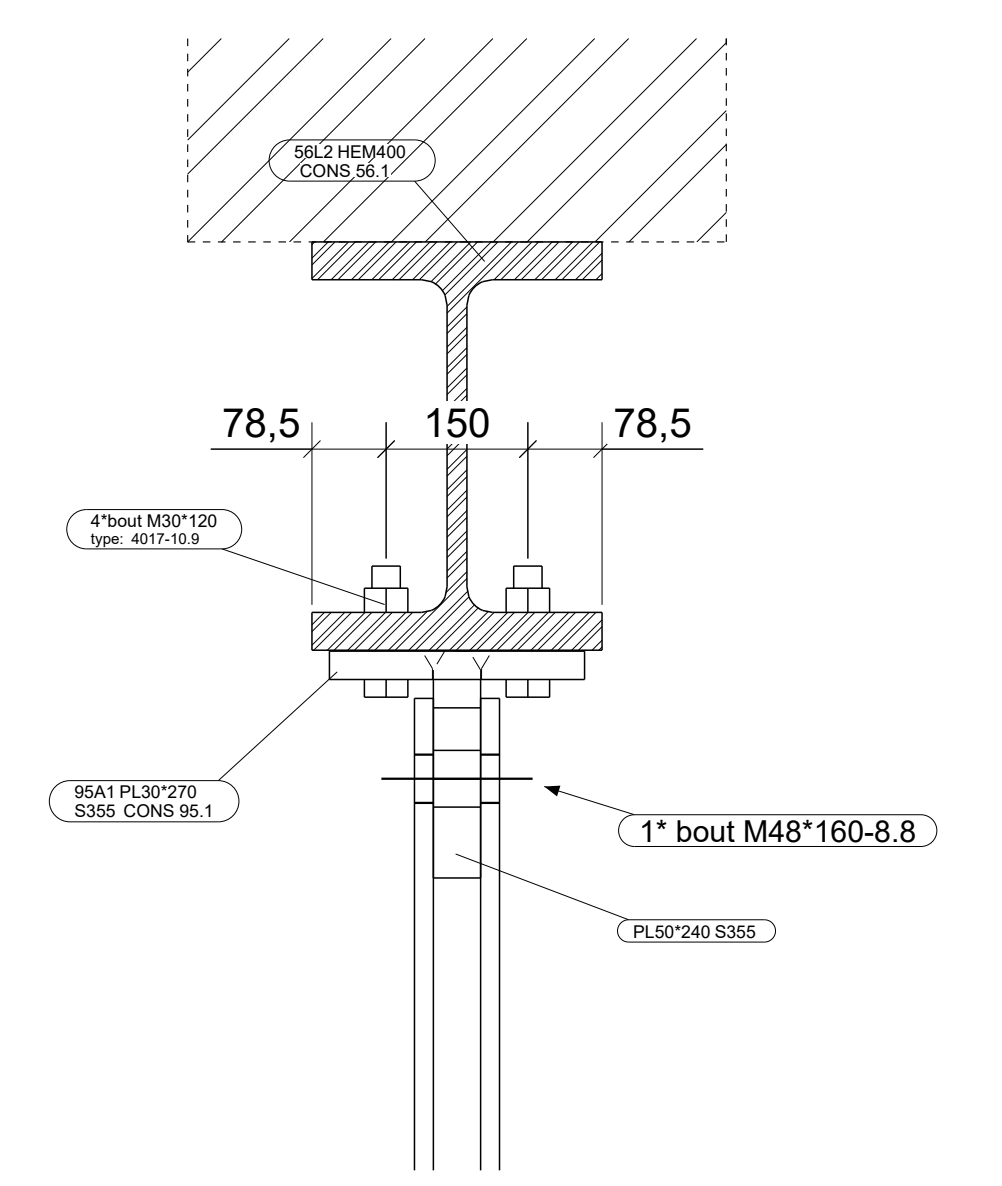
dsn 25c - 25c\_1:15

VERPLAATSINGEN 1e orde [mm]



B.G:5 Voorspannen 32 ton

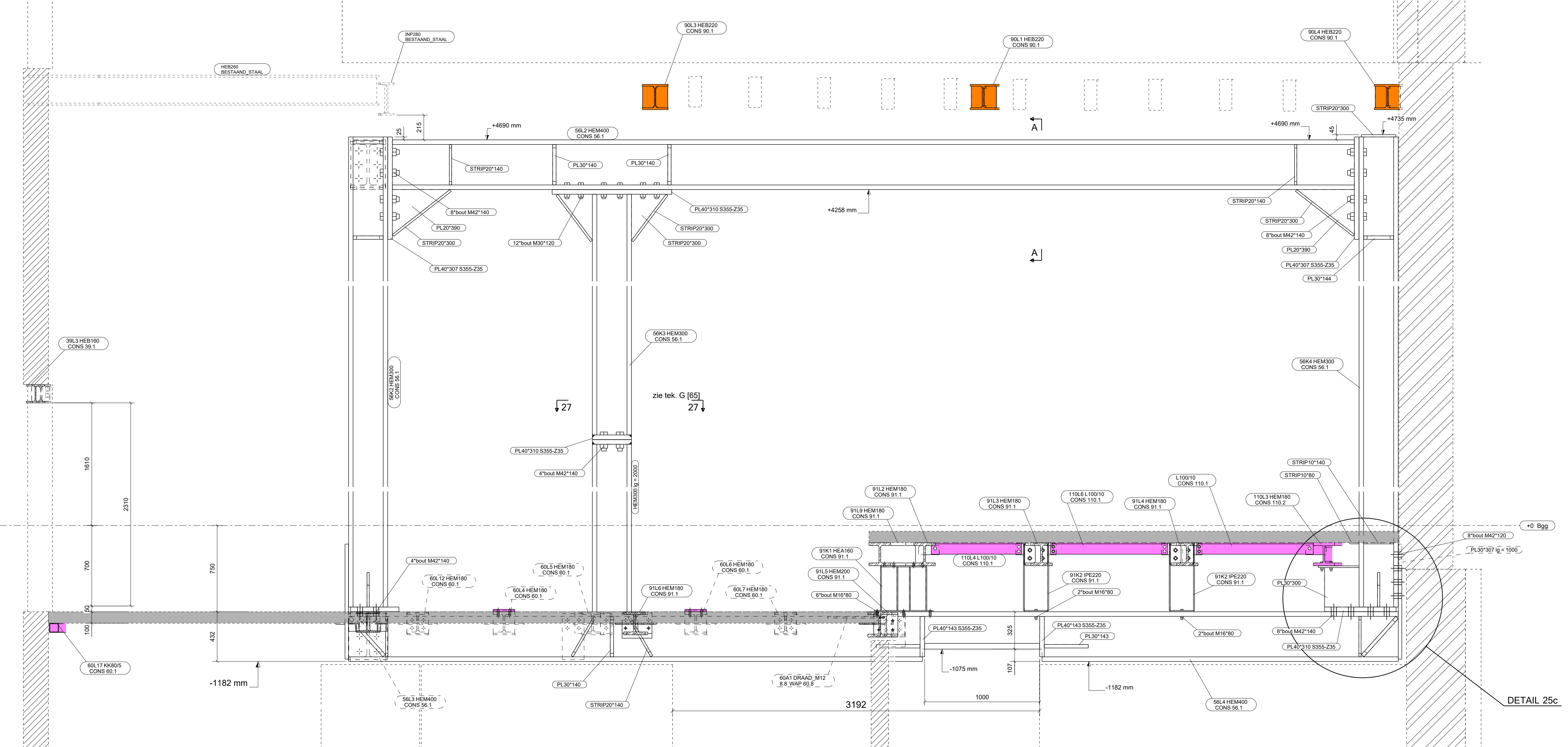
Fase naam	Afwijking	Commentaar	Oprichtingsfase
CONS 39.1	Z COMP ZFF PRIMER RAL vrij	laten bij liften - levering 1	
CONS 56.1	FP PRIMER RAL7044 - Zijdegrijs	begane grond - expeditie - momentvast portaal	
CONS 60.1	FP PRIMER RAL7044 - Zijdegrijs	begane grond - expeditie - vloerliggers	
CONS 60.7	ONBEHANDELD	1.h.w. te lassen	
WAP 60.8	GLANSVERZINKT	wapenstaal comfior	
CONS 90.1	FP PRIMER RAL7044 - Zijdegrijs	versterken balklaag zone 1 -- 1ste verd	
CONS 91.1	FP PRIMER RAL7044 - Zijdegrijs	begane grond - vloerliggers naar groot portaal	
CONS 95.1	Z COMP ZFF PRIMER RAL afwijkend	hijvoorziening tbv op spanning zetten	-108



dsn A - A\_1:8

trekstrippen en hijsogen her te gebruiken voor het smalle portaal naast as G

- voor beide portalen:
- \* 320kN op spanning zetten
  - \* maximaal toelaatbaar = 350kN



AANZICHT momentvast portaal AS K4, 1:20

Executieklasse: EXC2

DEFINITIEF

Rev. nr.	Rev. fase	Revisie omschrijving	Rev. datum
4	-	DEFINITIEF	TLI 06-11-2018
3	-	DEFINITIEF fase 89 = DEFINITIEF (stulkolom)	TLI 09-05-2018
2	-	DEFINITIEF FASE 56 = definitief	TLI 24-01-2018
1	-	VOORLOPIG	TLI 12-12-2017

Opdrachtgever: <b>van Wijnen Heerhugowaard B.V.</b>	Getekend: T. Ligthart
Hoofdconstructeur: <b>Strackee BV Bouwadviesbureau</b>	Schaal: zie aanzicht
Werk: voormalig V&D pand Kalverstraat	Formaat: <b>A1-verlengd</b>
Adres: Kalverstr. 201 t/m 221 & Rokin 158 t/m 172, Amsterdam	Fabrieksfases: zie tek.

Onderwerp: <b>AANZICHT momentvast portaal AS K4</b>	
Materiaal: S235 T.A.V. Bouten: 8.8-THVZ gerold T.A.V.	
Lassen: zie werkplaatstekeningen	
Algemeen: S235 a = 0,38 x t   S355 a = 0,44 x t T.A.V.	

**VIC OBDAM**

Projectnummer - opdrachtfase:  
**270072-1068**

Tekening:  
**G [66]**

BOUWEN BEGINT MET STAAL

Tel: 020-433 044 (algemeen) | 020-433 690 (beheer)