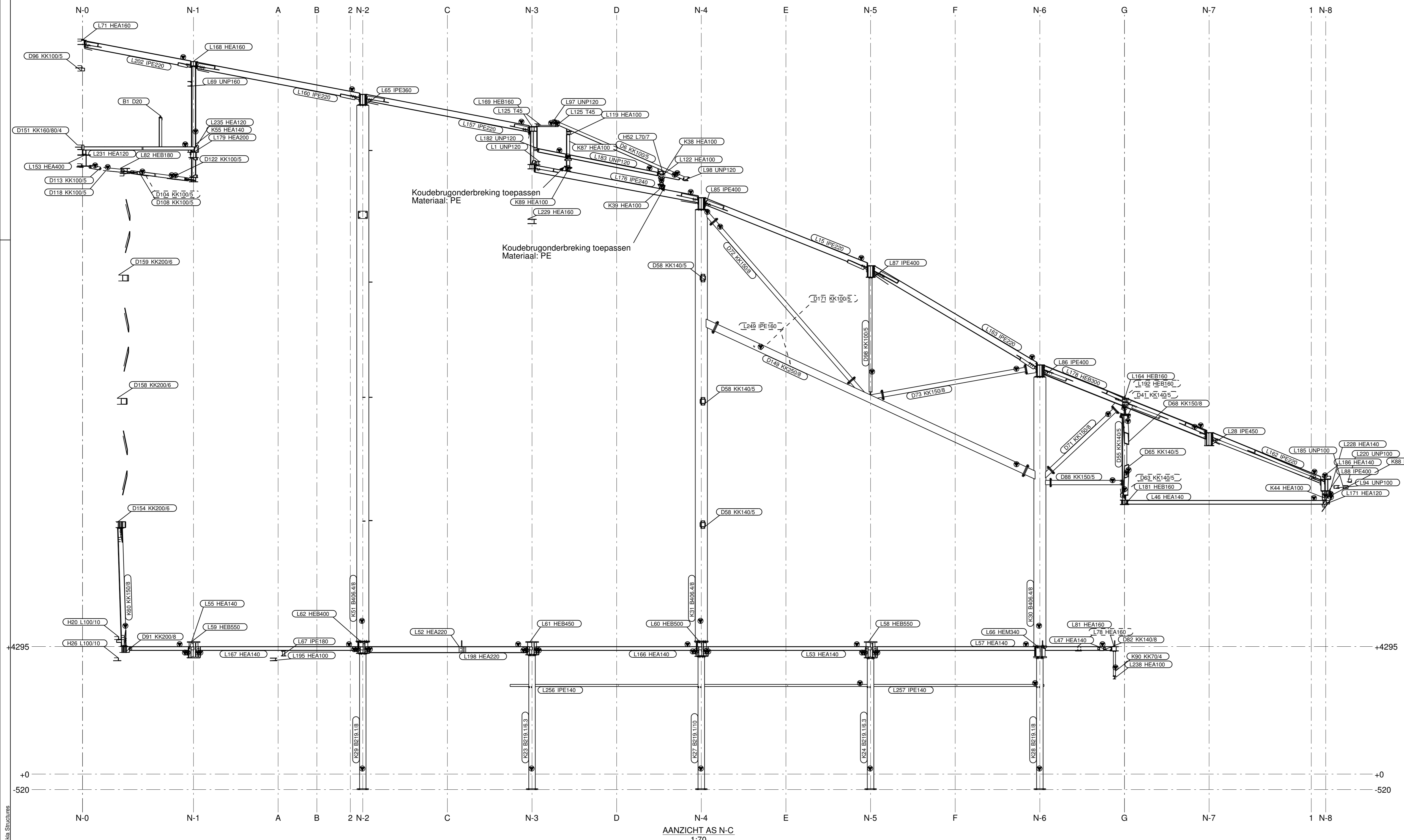
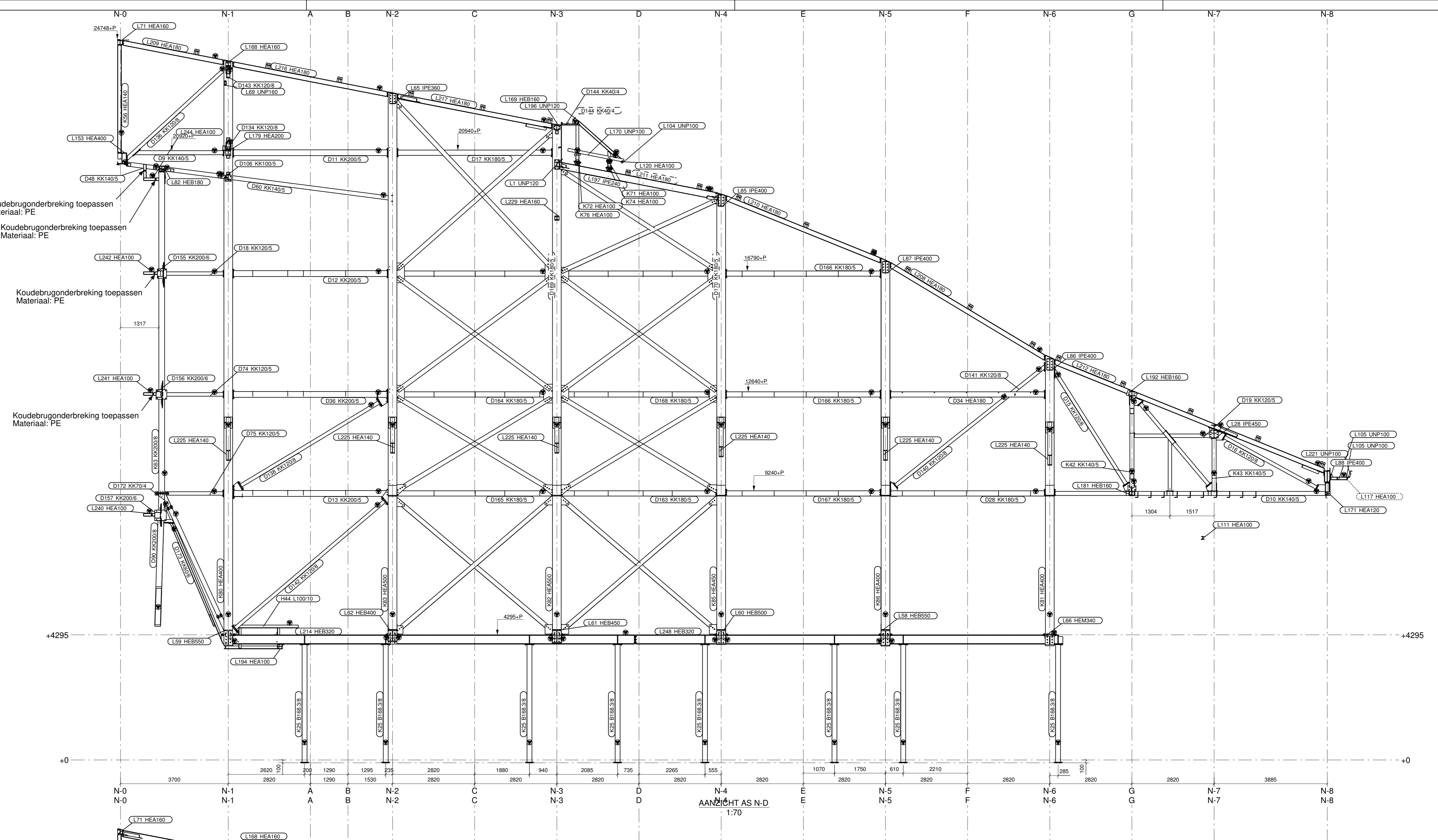


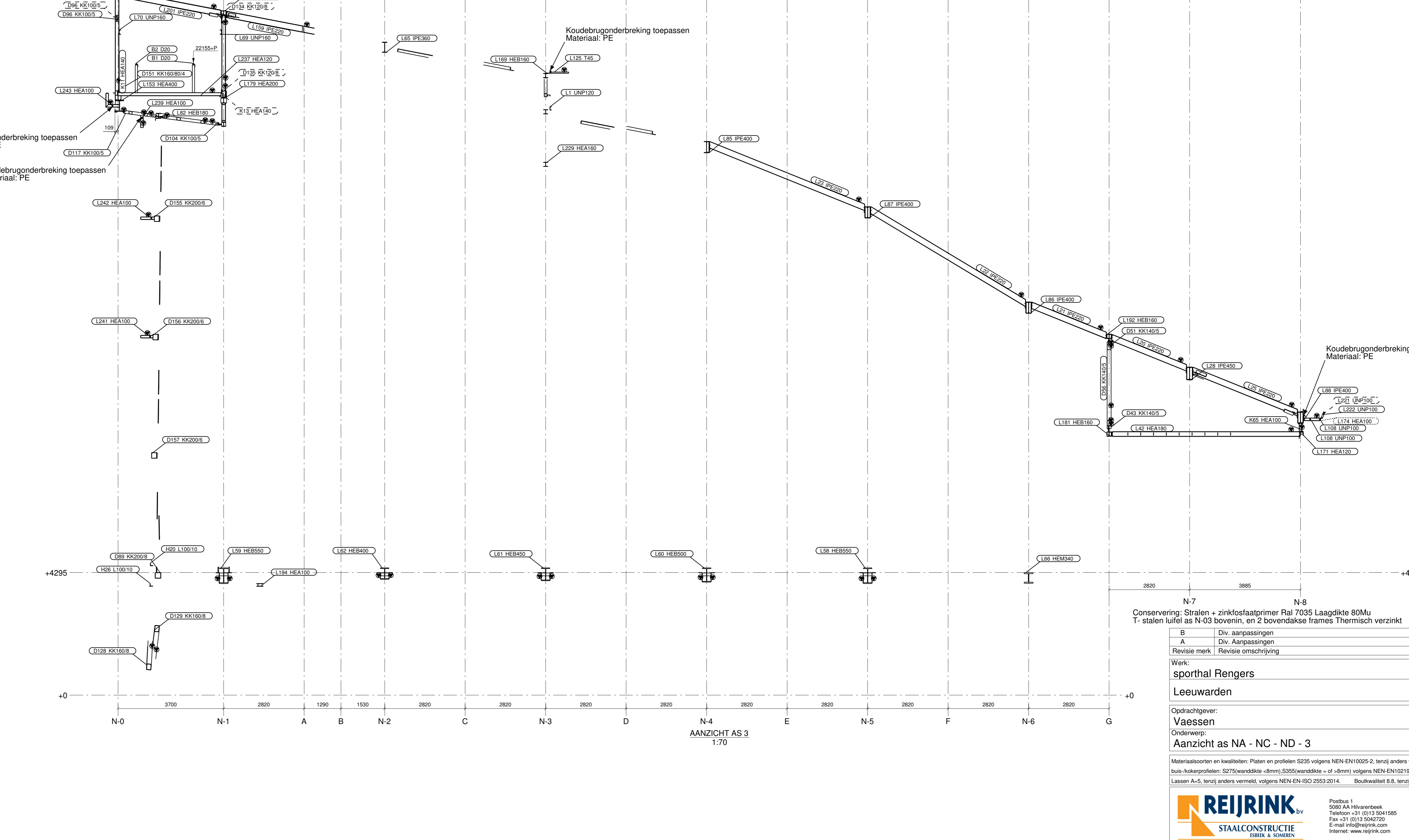
AANZICHT AS N-A
1:70



AANZICHT AS N-C
1:70



AANZICHT AS N-D
1:70



AANZICHT AS 3
1:70

Koudebrugonderbreking toepassen
Materiaal: PE

Koudebrugonderbreking toepassen
Materiaal: PE

Koudebrugonderbreking toepassen
Materiaal: PE

Koudebrugonderbreking toepassen
Materiaal: PE

Koudebrugonderbreking toepassen
Materiaal: PE

Koudebrugonderbreking toepassen
Materiaal: PE

Koudebrugonderbreking toepassen
Materiaal: PE

Materiaalnormen en kwaliteiten: Platen en profielen S235 volgens NEN-EN10925-2; I-profiel anders vermeld
 I-beam: I-beem profielen: S100 volgens NEN-EN10925-2; I-beem volgens NEN-EN10925-2; I-beem anders vermeld
 Latten: A-C, I-beem anders vermeld; volgens NEN-EN150:2005:2014; - I-beem anders vermeld

Conservering: Stralen + zinkfosfaatprimer Rai 7035 Laagdikte 80µm
 T- stalen luitel as N-03 bovenin, en 2 bovendakse frames Thermisch verzinkt

N-7	N-8	26.02.2018
B	Div. aanpassingen	22.02.2018
A	Div. Aanpassingen	22.02.2018
Revisie merk	Revisie omschrijving	Revisie datum

Werk: **sportthal Rengers**
 Leeuwarden

Opdrachtgever: **Vaessen**
 Onderwerp: **Aanzicht as NA - NC - ND - 3**

Getekend: MM
 Datum: 10.01.2018
 Schaal: zie aanzicht

Powered by **Trimble**
Definitief

Project: **P30294**
 Tekening: **G [5]**
 Formaat: **B41 x 150**

Project: **DEFINITIEF**