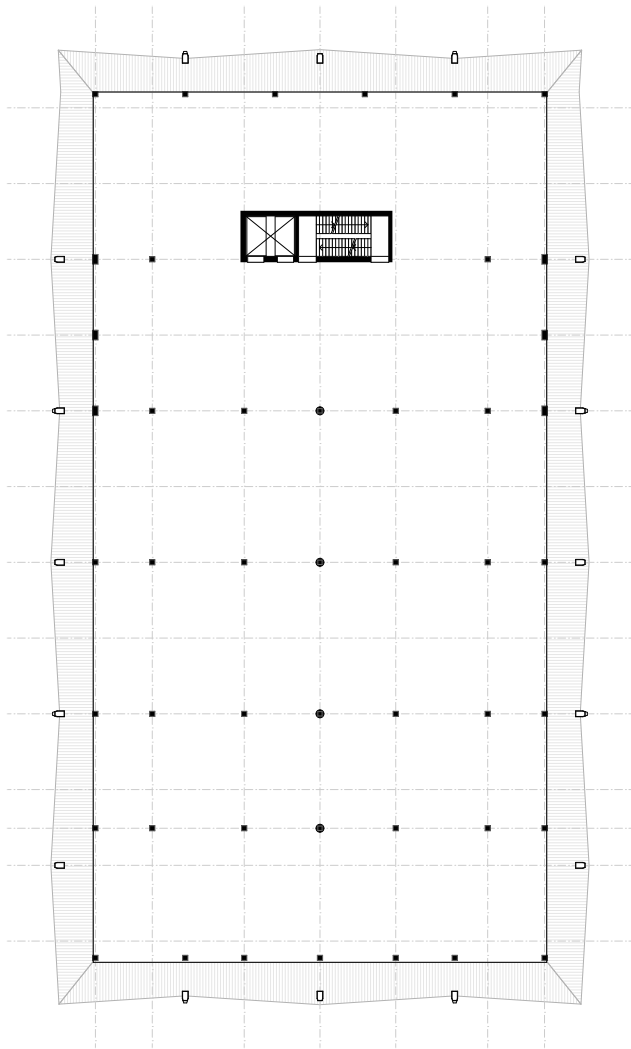


: Up Mountain Amstelveen

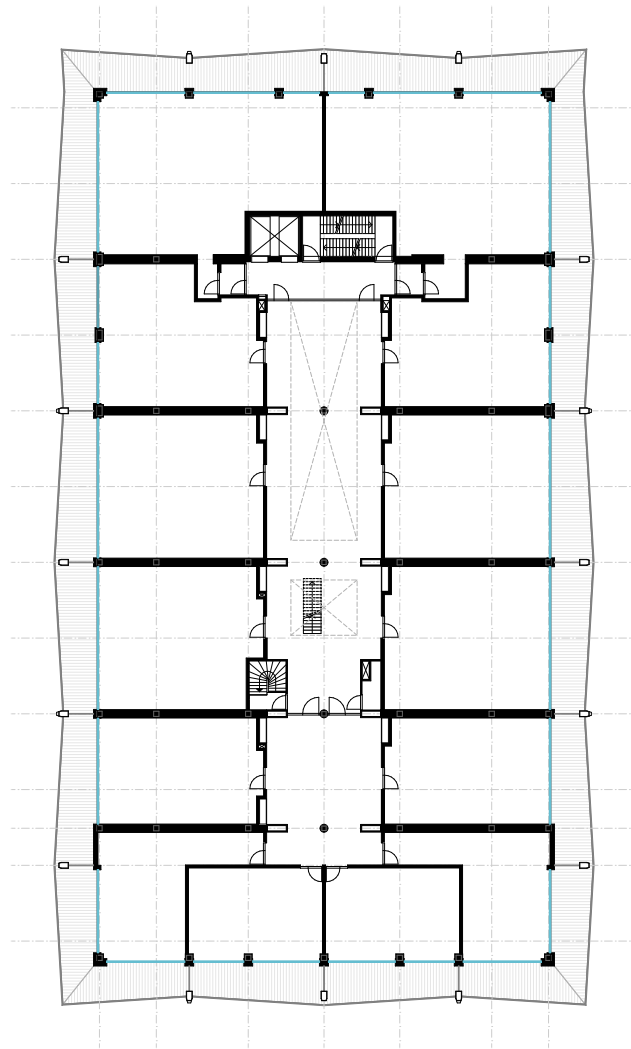
Bewoners van woongebouw Up Mountain kunnen binnen een collectieve identiteit hun eigen droomappartement realiseren. Door het **stalen skelet met prefab stalen balkonsysteem** is het casco van het gebouw in zijn geheel los gehouden van de inbouwelementen. Zo zijn niet alleen de appartementen zelf, maar ook de appartementenverkaveling op lange termijn **flexibel indeelbaar**. Alle appartementen hebben de kwaliteiten van een **exclusief penthouse**: groot, een lange glasgevel met balkons en terrassen en stuk-voor-stuk een fenomenaal uitzicht. De flexibele appartementen zijn samen met de bewoners vormgegeven.



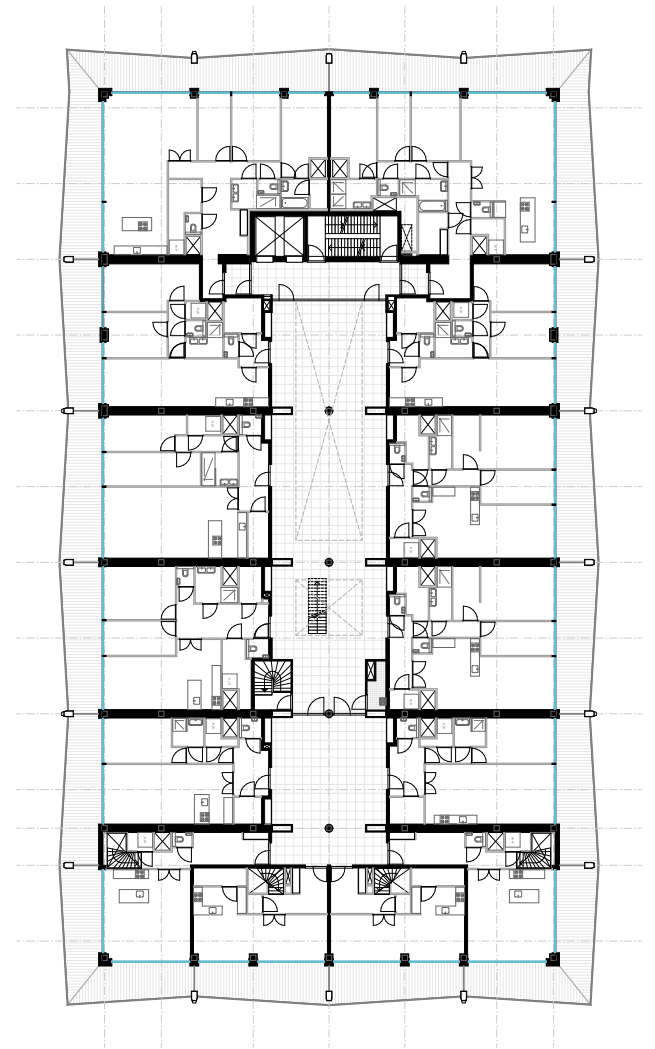
locatie Handelsplein / Buitenplein, Amstelveen **opdrachtgever** AM B.V. **architectenbureau** Rijnbouwt
projectarchitect Maarten Castelijns **constructie** Imd raadgevende ingenieurs **aannemers** AKOR
Bouw (hoofdaannemer) Anton Staalbouw (staalconstructie) **adviseurs** Boersema Installatie Advies
(installaties) LBP Sight (brandveiligheid) FiMek estate (projectmanagement) **geveltechniek** Decomo
(betonnen gevelbekleding) Metadecor (aluminium gevelbekleding) Indupol (polyester gevelbekleding)
fotografie Kees Hummel **projectomschrijving** nieuwbouw - transformatie **programma** 8.500 m2
wonen met 1.700 m2 parkeren **ontwerp en oplevering** 2016-2020



constructie
stalen draagconstructie ten
behoefte van gewichtsbesparing

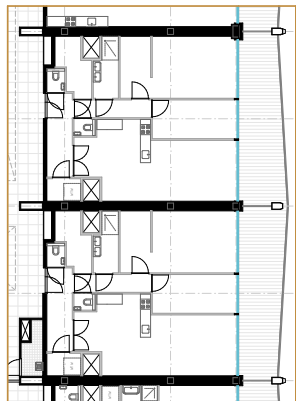
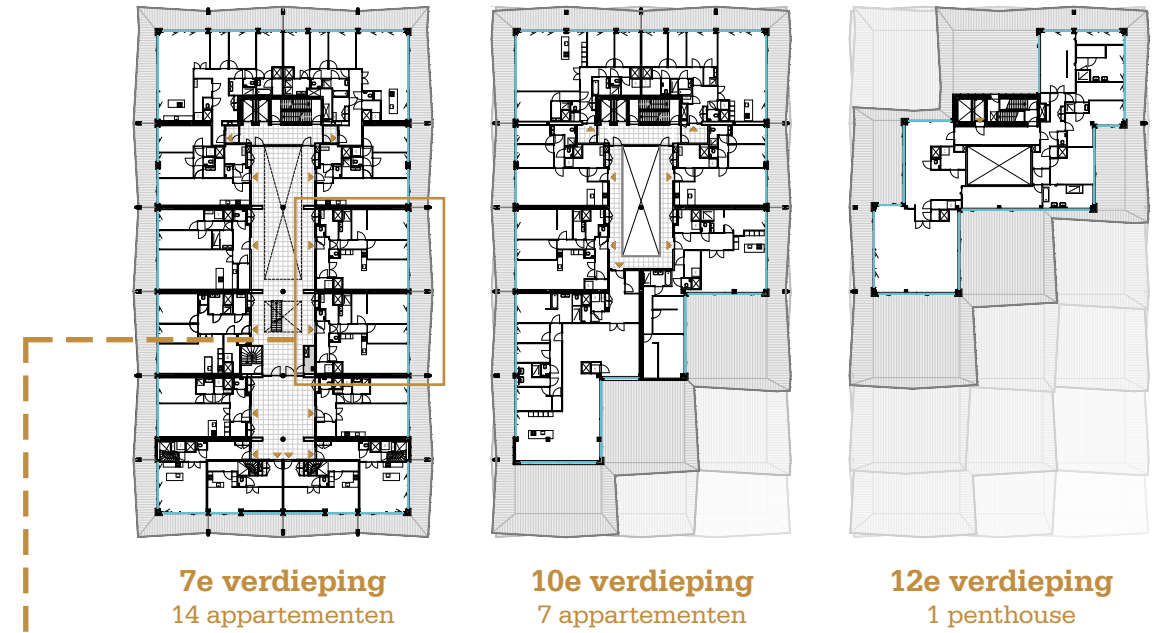


structuur
vrij indeelbare modules van 10x10,3m

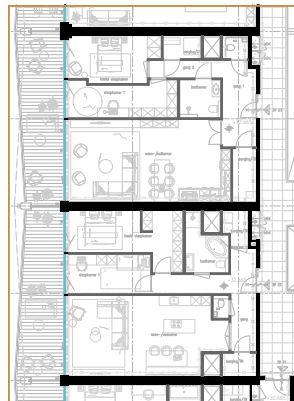


woningindeling
woninggrootte en indeling
door de kopers bepaald

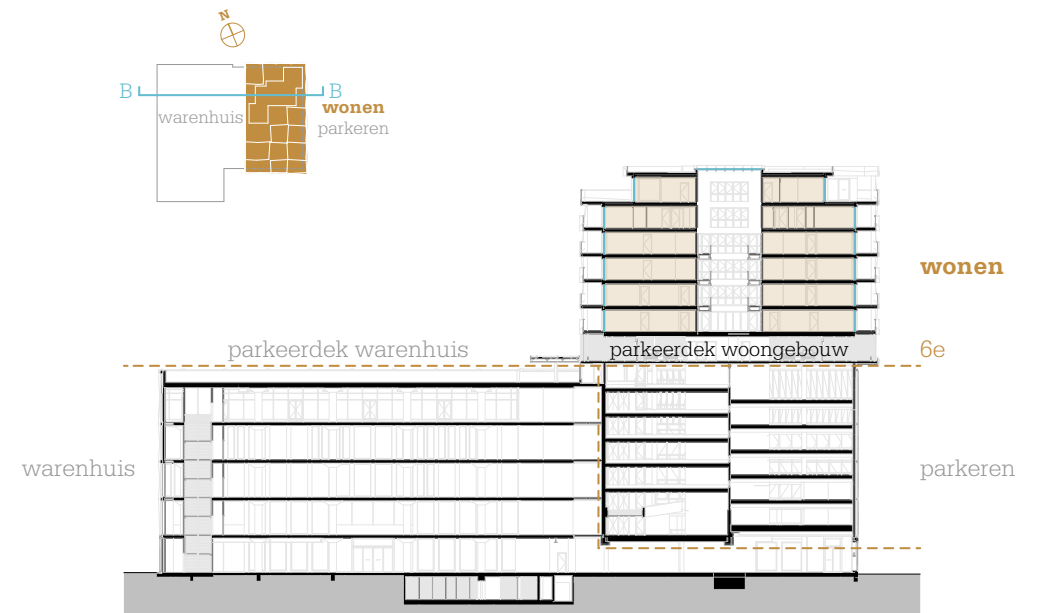




woningindeling
eerste voorstel van
Rijnboutt



flexibiliteit en maatwerk
kopers kunnen hun appartementen naar eigen
wens indelen en detailleren met de begeleiding
van de interieur architect Mariska Jagt

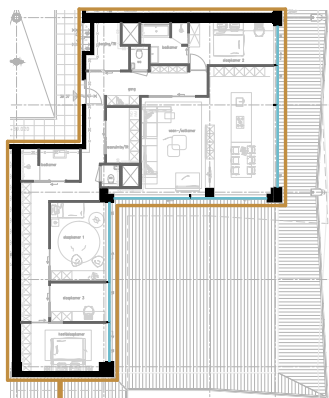


doorsnede B-B

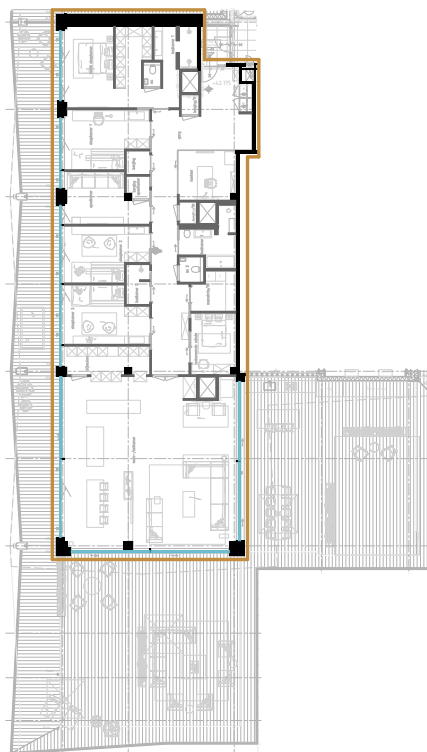
S



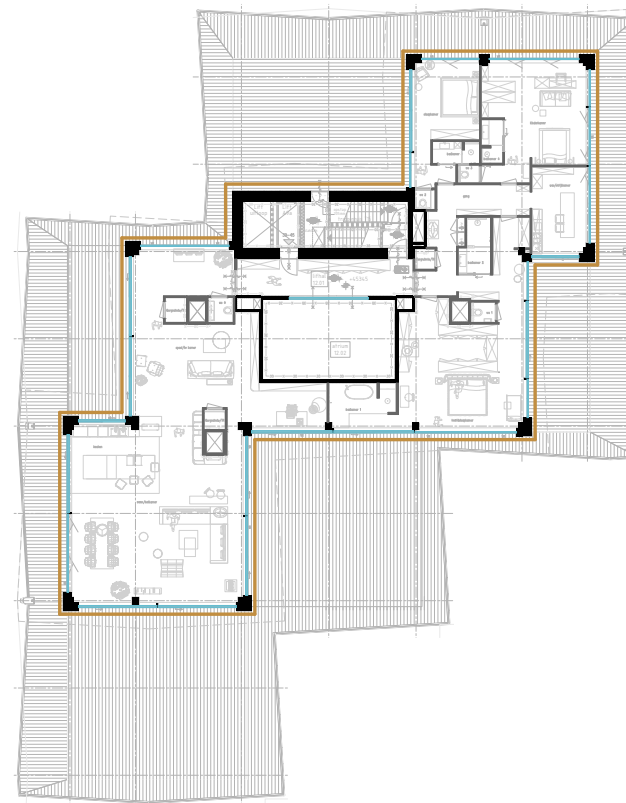
M



L



XL



verschillende maten voor verschillende wensen

de modules van 10x10,3m geven kopers de kans de ideale grootte van hun appartement te kiezen

